

災害発生時の

配達に関するご案内とお願い

地震・台風・降雪等による大規模な災害が発生した場合、交通状況や物流の状況などにより商品のお届けを中止もしくはお届けに遅れが生じる場合があります。

大規模な災害発生

電話やインターネットが



✕ 使えない ⇒

裏面をご確認ください

○ 使える ⇒

パルシステム千葉ホームページをご確認ください

大規模災害発生時には、原則として以下のようにご案内いたします



パルシステム千葉ホームページに 配達可否や遅延等の状況について お知らせを掲載します。

掲載内容

- 配達の可否について
- 配達時間の大幅な遅延発生について
- 配達できない場合の商品の扱いについて
(キャンセルや後日お届け、キャンセル時の利用料金についてなど)
- 次回の注文受付方法について など

下記媒体でも配達に関する情報を掲載した旨お知らせします。

Mail



メール
インターネット注文や
パルシステムアプリを
ご利用の方

SMS

ショートメッセージ
サービス
携帯番号を
ご登録された方



X



パルシステム公式
Xアカウント

※災害規模や状況の変化に応じて、上記対応内容の変更や、ホームページへの掲載およびメール・SMS・X でのご案内が遅れる場合がございます。
 ※緊急対応時のメールは「配信を停止する」と設定している方にも配信されます。
 ※メールおよびSMSは、迷惑メール設定やメールボックスの容量不足等により届かない場合もございます。
 ※配達中止の判断基準および配達を中止した場合の利用代金の取り扱い等に関する詳細は裏面をご覧ください。

災害発生時の

配達状況等のご案内について

災害などで配達に大きな支障が生じる場合、右記の方法で緊急のお知らせを行います。
※通信状況によりお知らせできない場合があります。

パルシステム千葉
ホームページ



<https://www.palsystem-chiba.coop/>

パルシステム千葉
Xアカウント



「パルシステム千葉」または「@palsystem_chiba」で検索

インターネットサービス

(メール配信の
設定含む)



<https://www.pal-system.co.jp/registry/>

※ぜひ、この機会にご登録をお願いいたします。
※夕食宅配のみご利用の方は、インターネットサービスはご利用できません。パルシステム千葉ホームページをご確認ください。

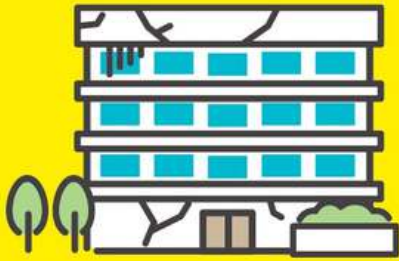
たとえばこんなときは…

自治体から警戒レベル4
「避難指示」以上が発令された

交通手段の遮断・停電・
通信障害などが発生した

配送センターの機能が停止した
(停電・施設破損・人員体制の問題など)

職員の安全が保てないと
パルシステム千葉が判断した



その他、パルシステム千葉が
配達困難と判断した



配達中止

の判断をする可能性があります

上記を理由にお届けできなかった商品は

冷蔵品・パン・青果



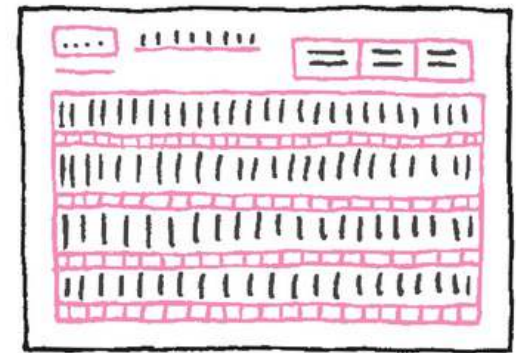
原則としてキャンセル
全額返金いたします

冷凍品・常温品・生活用品



可能な限り後日
お届けします

注文用紙



回収いたしません

通信環境が回復した際は、注文期限までに
電話・インターネットで注文を受け付けます。

上記のお問い合わせ先 パルシステム問合せセンター **0120-868-014*** (フリーダイヤル) 月～金 9:00～20:00
土 9:00～17:00

夕食宅配弁当



原則としてキャンセル
全額返金いたします

左記のお問い合わせ先

パルシステム千葉
夕食宅配受付センター
0120-228-566*
(フリーダイヤル) 月～金 10:00～18:30

*混雑時にはお時間をいただく場合がございます。 *通信障害発生時はつながらない場合がございます。