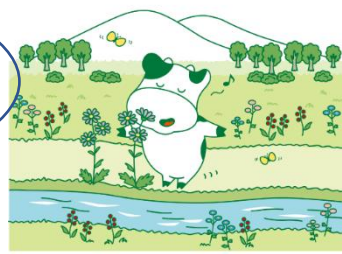


はっぴい ぱる
Happy Pal
 千葉センター地域情報紙 2026年 4月号



千葉センター地域情報紙 発行日2026年4月6日(月) 組合員外のお友だちも参加できます

パルシステム千葉の組合員活動、事業、地域コミュニティにかかわる活動をお知らせする情報紙です。
 発行元:パルシステム千葉 千葉センター 〒266-0031 千葉市緑区おゆみ野 1-27-3

- ◆TEL:0120-31-8686(パルひろば☆ちば 月~金 9:00~17:00)
- ◆FAX:043-307-1821 (24 時間)
- ◆E-MAIL:chiba-kumikatsu@pal.or.jp
- ◇◇◇申込み・問い合わせは、上記連絡先、各行事の申込み2次元コードをご利用ください。

電話での申し込みはパルひろばでお受けします。



新年度を迎えるにあたり、日頃よりパルシステム千葉の活動にご理解とご協力を賜り、心より御礼申し上げます。
 私たちはこれからも、安全・安心な商品のお届けをはじめ、皆様の暮らしに寄り添った「パルシステムのつどい」を開催して参ります。
 センター長 高科 陽一

- ◆申し込み締切日 5月A・B→4月17日(金)(どちらも電話は17時まで)
- ◆申し込みは記事内の二次元コード、上記千葉センターのメール、またはお電話でお願いします。
- ※申し込み多数の場合抽選。全員に4月24日(金)までに、メールまたは電話で当落の結果をお知らせします。

■掲載している二次元コードにつきまして、お使いの機種やご利用の環境などの理由により、読み取れない場合がございます。その際はお手数ですが、メールまたはお電話にてお問合せ・お申込みください。
 ■お申込みの際にお預かりした個人情報は受付名簿、連絡など会の適切な運営のために限定して利用します。

会場に来てね パルシステムのつどい

千葉5月A 会場にきてね

美味しさを知って味わおう！
 産直バジルのジェノベーゼソースの
 こだわりとアレンジレシピ



産直バジルのジェノベーゼソースやパスタソースの商品説明とアレンジ調理を教わります。みんなで調理して試食します。
 (調理・試食予定:ブイヤベース風、鶏肉とじゃがいものソテー、パスタ、ココと旨みのデミグラスハンバーグ)

開催日時:5月15日(金)10:30~13:00

開催場所:パルひろば☆ちば 駐車場なし
 千葉市中央区新町 18-10 千葉第一生命ビル 1階
 (JR 千葉駅より徒歩 7 分、京成千葉駅より徒歩 5 分)

講師:エム・シーシー食品(株)

- 参加費:無料
- 保育:あり(おひとり 500 円、チーパス提示で 200 円)
- ★定員 16 名(申込み多数の場合は抽選)
- ★申し込み締切:4月17日(金) (電話は 17:00 まで)
- ※お申込みの方全員へ4/24(金)までに当落をご連絡します。



▲お申込みはこちらから

会場に来てね パルシステムのつどい

千葉5月B 会場にきてね

もったいないから生まれた商品を選んで食べよう♪



パルシステムでは食品ロスを減らした商品開発にも取り組んでいます。商品を試食しながらエシカル商品について知ってみませんか。千葉センターのみなさんから回収したカタログやリユースびんなどの仕分け場所も見学します。

(試食予定:産直りんごのアップルパイ、北海道栗かぼちゃのコロッケ、カスタードプリン)

開催日時:5月26日(火)10:30~12:30

開催場所:千葉センター 駐車場あり
 千葉市緑区おゆみ野1-27-3
 (京成千原線学園前駅徒歩12分)

- ★参加費:無料 ★保育:なし
- ★定員 10名(申込み多数の場合は抽選)
- ★申し込み締切:4月17日(金) (電話は 17:00 まで)
- ※お申込みの方全員へ4/24(金)までに当落をご連絡します。



▲お申込みはこちらから

パルシステムのつどい3月開催報告

【3/17 いつもの商品をアレンジして楽しく美味しく試食しましょう】パルひろば☆ちば

冷凍食品でおなじみの(株)東京コールドチェーンにおすすめ商品のこだわりとアレンジ料理を教えてくださいました。
 ひと手間加えるだけで見た目もおしゃれな一皿ができあがり、美味しく試食しました。

《参加者アンケートより》
 ★試食した商品すべて美味しかったです。アレンジも参考になりました。
 ★注文したことがなかったマンゴーを食べたらすごく甘くておいしかったです。次回必ず注文します。
 ★カタログでみただけだと値段が高いかなと思ってスルーしてしまいがちですがこのような試食会で味を知って買えるので良いなと思いました。また参加したいです。



予告

~千葉センターつどい 6月予定~(詳細は5月号で)

- ★6/16(火)オンライン
 おうちでメキシカン! タコスを作ろう♪(仮)
- ★6/23(火)会場:パルひろば☆ちば
 梅干し企画(予定)

※参加者・職員のマスク着用は個人の判断となります(調理企画を除く)。予めご了承ください。
 引き続き、手指消毒にご協力をお願いいたします。
 ※体調が優れない場合は参加を見合わせていただくなど、安全な企画運営にご理解とご協力をよろしくお願いいたします。



子育て中のママたち集まれ～!

<子育て座談会 in パルひろば☆ちば> みんなでしゃべりしてワイワイ楽しみましょ☆



毎月オンラインで開催している『子育て座談会』。今回は画面を飛び出して、会場で開催します！たまには自分の時間を作りたママも、仕事と育児の両立で奮闘しているママも、受験が終わってホッと一息のママも、とにかく大集合！おいしいお菓子と飲み物でリラックスしながら、日ごろのあれこれをおしゃべりしましょ☆
*お子さんの同席はできません。保育をご利用ください。

- ◆日時:4/29(水・祝)10:30~12:30
- ◆会場:パルひろば☆ちば (千葉市中央区新町18-10-1F) JR「千葉」駅徒歩5分、京成「千葉」駅徒歩7分
- ◆定員:15名(応募多数の際は抽選)
- ◆参加費:無料
- ◆保育:あり(定員10名) ※4カ月～お預かりできます 保育料:500円/人(チーパス提示で200円)
- ◆お申し込みは 4/19(日) (※応募いただいた方全員に4/22(水)までにご連絡します。)



お申し込みはこちら▲

お問い合わせ:047-420-2605(月～金 9:00～17:00) メール:palchiba-katsudo@pal.or.jp 組合員活動推進課

【LPA 講座】これからの住まい、どう考えますか ～介護施設の種類と選び方～ 本人の思いを大切にしたい住まい選びとは?

これからの住まいについて知っておくことは安心につながります。高齢期の住まいには、自宅で暮らす、住み替える、介護施設に入るなどの選択があります。今回は介護施設に着目し、種類や選び方のポイントを LPA(ライフプラン・アドバイザー)がご紹介します。本人の思いを大切にしたい住まい選びをいっしょに考えてみませんか。

- ◆日時:5/28(木) 10:00~12:00
- ◆会場:パルシステム千葉船橋本部 (船橋市本町 2-1-1 船橋スクエア 21 4階)
- ◆参加費:無料
- ◆定員:35 名程度(応募多数の際は抽選)
- ◆お申し込みは 5/19(火) (※応募者全員に 5/20(水)までに当落結果をお知らせします。)



お申し込みはこちら▲

お問い合わせ:パルひろば☆ちば TEL:0120-31-8686(月～金 9:00～17:00) メール:palhiroba-chiba@pal.or.jp

<アーカイブ配信のお知らせ> 1/29(木)開催

【LPA 講座】知って得する!源泉徴収票の見かたと確定申告 ～いつもそのままにしている方に聞いて欲しい～

毎年受け取る源泉徴収票、よくわからずにそのままにいませんか?実は源泉徴収票には所得税に関する大切な情報が満載です。所得税の計算方法を知ること、源泉徴収票や年末調整、確定申告についての理解を深めましょう。初心者にもわかりやすい基本的な内容を LPA(ライフプラン・アドバイザー)がお伝えしています。



▲お申込みいただいた方には視聴用 URL を記載したリターンメールを送ります 申込お切:4/30(木)

お問い合わせ:047-420-2605(月～金 9:00～17:00)メール:palchiba-katsudo@pal.or.jp 組合員活動推進課

ママ・パパの息抜きにもどうぞ♪

親子で!友だちと!みんなで遊びにきてね♪

<5月あそびの広場>

- ◆日時:5/29(金)10:30~11:30
- ◆定員:8組(応募多数の際は抽選) ◆参加費:無料
- ◆会場:パルひろば☆ちば 千葉市中央区新町18-10-1F (JR「千葉」駅徒歩5分、京成「千葉」駅徒歩7分/駐車場なし)
- ◆お申し込みは 5/23(土) (※応募いただいた方全員に5/26(火)までにご連絡します。)



お問い合わせ:0120-31-8686(月～金 9:00～17:00) メール:palhiroba-chiba@pal.or.jp パルひろば☆ちば

お米 スイッチ

5月パルシステム千葉で開催予定の オンライン de パルシステムのつどい



ご自宅から参加できるオンライン企画。遠くても、気になるテーマ、参加できる日時がマッチすればご応募ください!お申し込みは、二次元コード→パルシステム千葉ホームページから簡単にできます。会場開催もオンライン開催も、全センターの企画がご覧いただけます。*参加定員がある企画は、主催センター優先で抽選とさせていただきます。



悪天候や自然災害などの諸事情により、ご案内のパルシステムのつどい、1P,2P 掲載の企画が変更・中止になる場合があります。あらかじめご了承ください。

	企画名	内容	開催日		セクター	お切
産直	オンライン工場見学 from 北海道 野付の産直はたて・いくら・鮭	「森を育み海を守る」植樹活動をしている(野付漁協)より、漁獲から製品化までの流れをご紹介します。	5/14(木)	10:30~12:00	習志野	4/17(金)
くらし	安心につながる 知って得する*生前対策講座	「そろそろ考えなきゃ」と思っているけれど、何から手をつけたらいいかわからない…。将来の相続トラブルや財産管理など元気づけながらできる対策を分かりやすく説明します。	5/12(火)	13:00~15:00	稲毛	4/20(月)
平和	「檻の中のライオン」憲法学習会	「檻の中のライオン」著者で弁護士の大樹(はんど)うたいき先生を講師にお迎えし、「憲法」について学習します。	5/22(金)	10:00~12:00	印西	5/1(金)

ぜひお試しください♪

商品伝えるサポーターがオススメする<今月のイッぴん!>

「源助だいこんおろしぽんず」



大根おろしは体にいいと言われているので日頃から取り入れたいと思いつつ、忙しかったり用意するのが面倒だったり…。でも、この商品に出会ってからは手軽に大根おろしを取り入れられて、しかも茹でた豚肉とお野菜にかけるだけでしっかりメイン料理に!家族からも「おいしいし、彩りもよいので週に一回食べたい!」と好評です。冷蔵庫に常備しておきたい一品です!

(商品伝えるサポーター R・S さん)

源助だいこんおろしぽんず 200ml 5月2回 食楽広場 380円(税込410円)

このコーナーではサポーターグループ「商品伝えるサポーター」がおすすめする商品をご紹介します。商品の次回企画・価格に変更となる場合があります。お問い合わせ:047-420-2605 メール:palchiba-sapo@pal.or.jp 組合員活動推進課

【2026 年度サポーター 受付中!】

パルシステム千葉ではくらしの中の「こんなことできたらいいな♪」という組合員の声をもとに、さまざまなイベントや活動を行っています。いっしょにアイデアをカタチにしていく、活動を応援してくれる『サポーター』を2026 年度も募集中!初めての方も大歓迎!「興味があるけどできるかな?」という方も、まずは右下の二次元コードからパルシステム千葉ホームページをご覧ください!

子育て中なので、保育を利用したり、活動しやすい週末や祝日のイベントサポート、在宅の活動などを中心に参加しています!



日程や内容を確認してから参加を決められるので、自分のペースで参加できます!



詳細・登録はこちら▲