

千葉の組合員だけにお届けする ワクワク♪食卓新提案♪

Pal's Dining

パルズ ダイニング

2026年1月4回(A週)

注文回収日 1月19日(月)~1月23日(金)

商品配達日 2月2日(月)~2月6日(金)

パルシステム千葉
pal・system

翌々週お届け

パルズダイニングはパルシステム千葉の
組合員限定カタログです。

オンラインパル・注文専用アプリに
注文番号を入力して注文ができます。

WEB版
パルズダイニングは
こちらから!



小林海苔店が挑む「青のり」実験。

千葉県柏市に本社を置く小林海苔店は、1971年の創業以来、地元
の飲食店や商店へのりを卸してきた専門店です。現在では、スーパーや
観光施設、デパ地下の惣菜、寿司店向けなど販路を広げ、時代に合わせ
た商品開発にも積極的に取り組んでいます。その中で誕生したのが、パ
ルズダイニングでも取り扱っている「千葉の糸青のり」です。これは循環
型陸上養殖によって育てた青のりを使った新しい試みの商品です。

「実は養殖に使っている青のりの株は、高知県の四万十川の支流に原
生している株を使っているんです。本来なら千葉の株を使えばよかつ
たのですが、暑さに弱く育成が難しかったので断念しました。ただ、面
白いことに千葉で育てると千葉の味になるんですよ。水や環境によって
味は変わってくるものなんです。」と、小林海苔店代表取締役 小林忠祐
さんは話します。

陸上で育てられた青のりは、つややかで色あざやか。香りも高く、海
面養殖とほぼ変わらない品質を備えています。しかし、商品化までには
約2年間の研究期間があり、試行錯誤の連続だったといえます。

ちゃんとおいしいものを届けたい。

養殖は千葉県いすみ市で行われ、アワビの陸上養殖と連動した「アク
アポニックス」という循環型養殖技術を採用しています。アワビの養殖
に使用した水をろ過し、井戸海水と混ぜて青のりの育成に利用。青のり
が栄養を吸収し浄化した水は、再度ろ過され河川に戻され、再び海から
くみ上げられアワビの養殖に使われます。環境への負荷を最小限に抑え
つつ生産を続けられる点がアクアポニックスの利点です。

「養殖には海水の温度調整が重要。その点は井戸海水を混ぜて温度を
下げたりと調整がしやすく、生産量や品質のコントロールができること
が利点です。井戸海水のおかげで不要な藻類が付着しにくく、安定した
収穫につながります。」と小林さん。それでも、軌道にのるまでには数多
くの実験と改善が必要だったと振り返ります。

「テストを繰り返し、ようやく形にできました。現地パートナー企業と
も協力しながら進めてきて、時間をかけた分、これからちゃんと売って
いかなければと思っています。」

この取り組みは、土地を探す中で偶然出会った企業との繋がりが始
まりました。肥料についても独自に配合を研究したり、同業者からの知
見を得たりして改善を重ねました。小林さんの熱意と行動力、そして人
との縁が、この青のりの生産を支えています。

最後に小林さんはこう語ります。「ここ数年はいすみ市などの外房の
あたりでのりがほとんどないと聞いています。やっぱりのりは昔か
らの伝統食品なので、そういったものの供給を絶やさないという、私の
勝手な想いがあってやり続けています。パルズダイニングではとくに
地産地消にこだわって買ってくれる方が多いので、そういった方にも



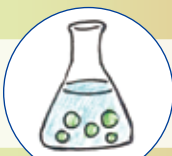
小林海苔店 代表取締役
小林忠祐さん

こたえられるように、安心・安全でちゃんと
おいしいものを届けていきたいですね。今後は、
夏季に別品種の栽培ができるかなど、新たな構
想もすでに進んでいます。小林海苔店の挑戦は、
これからも続きます。

青のりができるまで▶



成熟した青のりから
胞子を抽出する。



まりも型の種苗と
呼ばれる種が何千、
何万とできてくる。



種苗の入った水槽のサイ
ズを成長具合に合わせて
どんどん大きくしていく。



すじ状に成長。
成熟したら収穫。

ここまで約2カ月

※時季により変動します。

あざやかな色つや
豊かな風味

循環型陸上養殖で育てた青のり

千葉県いすみ市産

103209

千葉の糸青のり
原藻タイプ 5g

千葉産
原料使用

480円(税込518円)

103217

千葉の糸青のり
粉末タイプ 5g

千葉産
原料使用

480円(税込518円)

(共通)【賞味期間】270日 【アレルギー】(え) (か)
249kcal/100g

わけあってお得!!

小穴等ある場合があり
ますが、味・品質は正規
の規格品と変わりなく、
お買得な商品です。

風味、口溶けのよい
有明海産焼のりです

〈盛りつけ例〉

103225

訳あり有明海産焼のり 板のり20枚

1,280円(税込1,382円)

【賞味期間】300日 【アレルギー】(麦) (え) (か) (豆) 9kcal/1枚 (3g)



おにぎりに!



〈調理例〉



手巻き寿司に!



〈調理例〉



ポテト
サラダに

〈調理例〉



みそ汁に

〈調理例〉

小豆島産のりの食感と
風味を生かして炊き上げた
のり佃煮です

瀬戸内小豆島産
生のり・しょうゆ使用

〈イメージ〉



〈宝食品〉御香川

103233

小豆島生のり 100g

特別価格
359円
(税込388円)

【賞味期間】730日
【アレルギー】麦 豆 (え) (か)
134kcal/100g

P2

P8

新商品をスタッフが紹介 お先にいただきました!

新登場! 北海道産真ふぐをカットして天ぷらにしました
ふわとしたふぐの身の食感をお楽しみください

北海道産真ふぐ使用

【門司ベース】産山口
電子レンジのみ

目安個数: 約6個

103632 冷凍 GMO 不分別

レンジで簡単
ふぐ天ぷら 120g

648円 (税込700円)

【賞味期間】180日 【アレルゲン】麦 豆
207kcal/個 0.7g/100g

【調理例】
原材料名: 標準和名マフグ(北海道産)、天ぷら粉(小麦粉、でん粉、食塩)(国内製造)、揚げ油(大豆油)、食塩/pH調整剤、トレハロース、ベーキングパウダー、(一部に小麦・大豆を含む)

新登場! しそがアクセントになった
さっぱりした味わいのしゅうまいです

国産鶏肉・玉ねぎ・
しそ・しょうが・豚脂使用

【ニッコー】産神奈川
電子レンジ 蒸す

103829 冷凍 GMO 不分別

しそ入りさっぱり
しゅうまい 200g(8個入り)

428円 (税込462円)

【賞味期間】365日 【アレルゲン】麦 豆
(卵) (乳) (え) (か)
47kcal/個 0.3g/1個 (約25g)

原材料名: 鶏肉(国産)、野菜(たまねぎ(国産)、しそ(国産)、しょうが(国産))、豚脂(国産)、つなぎ(でん粉、パン粉)、砂糖、しょうゆ、オイスターソース、チキンエキス、食塩、ごま油、酵母エキス、昆布粉末、こしょう、皮(小麦粉、小麦たん白)、(一部に鶏肉・豚肉・小麦・大豆・ごまを含む)

【調理例】

お先にいただきました!
ひと口食べてみて、ぷりぷりの食感とジューシーさに感動しました! ジュワッとなふれる肉のうまみに、さっぱりとしたしその香りがよく合います。脂っこいのはちょっと...と思う方にぜひお試しください。 パルシステム商品担当 高橋

たれにつけ込んだ国産さんまを
国産小麦とかつお節・あおさを使用した
衣で包みました

【調理例】

フライパン

103748 冷凍 GMO 国産分別

さんまのり
おかか焼き 7-10枚140g

442円 (税込477円)

【賞味期間】120日 【アレルゲン】麦 豆 315kcal/個 0.5g/100g

【つかさ食品】産千葉

脂ののったノルウェー産さばを
西京味噌につけ込んだ
風味豊かな一品です

【調理例】

103756 冷凍 GMO 国産分別

さば西京味噌漬 200g

397円 (税込429円)

【賞味期間】120日 【アレルゲン】豆 317kcal/個 0.7g/100g

【つかさ食品】産千葉

九州産みつせ鶏のもも肉・むね肉を
さわやかな柚子胡椒だれにつけ込みました

国産柚子・青唐辛子・
柚子果皮使用

【調理例】

フライパン

103730 冷凍 GMO 国産分別

みつせ鶏柚子胡椒焼き 180g

548円 (税込592円)

【賞味期間】366日 【アレルゲン】麦 豆 (卵) (乳) 163kcal/個 1.0g/100g

【ヨコオ】産佐賀

宮崎県産の鶏むね肉をしょうがとにんにく、
しょうゆにつけ込んで仕上げた唐揚げです

【調理例】

電子レンジのみ

103471 冷凍 GMO 不分別

宮崎産若鶏の和風唐揚げ 500g

1,180円 (税込1,274円)

【賞味期間】180日 【アレルゲン】麦 豆 (卵) (乳) (落)
278kcal/個 0.5g/100g

【シーズン】産宮崎

九州産みつせ鶏を使ったふっくら食感のつくね
濃いめの味付けでごはんの友にぴったり!

【調理例】

電子レンジのみ

103713 冷凍 GMO 不分別

みつせ鶏甘だれ
焼きつくね 216g(8個入り)

588円 (税込635円)

【賞味期間】366日 【アレルゲン】卵 麦 豆 (乳) 197kcal/個 1.9g/100g

【ヨコオ】産佐賀

九州産みつせ鶏を使用した
ふわふわやわらか食感の鶏だんご
揚げたり、鍋に入れたりしてお使いいただけます

【調理例】

目安個数: 約16個

103675 冷凍 GMO 不分別

みつせ鶏の
ふわふわだんご 210g

485円 (税込524円)

【賞味期間】366日 【アレルゲン】卵 麦 豆 (乳) 239kcal/個 1.3g/100g

【ヨコオ】産佐賀

鶏のうまみがしっかりきいた
きりたんぽ鍋

もっちり きりたんぽにうまみたっぷりの
特製比内地鶏スープがしみわたる
「秋田の郷土鍋」

**秋田
名物**

セリは根っこまで
食べるのが
秋田流!

103241 秋田ニューバイオファーム 産秋田

きりたんぽ 350g(5本)

800円 (税込864円)

【賞味期間】40日 210kcal/個 0.4g/100g

103250 GMO 不分別

比内地鶏スープ
(ストレート) 600ml

560円 (税込605円)

【賞味期間】180日 【アレルゲン】麦 豆
14kcal/個 1.6g/100g

【秋田ニューバイオファーム】産秋田

【調理例】

具材をしっかりソテーした、昔ながらのナポリタン

特製トマトソースで焼き上げた、やさしい味わい

〈調理例〉

電子レンジ ポイル

103667 冷凍 GMO 不分別

お母さんのナポリタン 250g×4

1,200円(税込1,296円)

【賞味期間】366日 【アレルギー】麦 豆 (卵) (乳) (え) 158kcal/1.3g/100g



〈昭和ミート〉都静岡

国産キャベツとこめ油で揚げた自社製天かすの食感が楽しめるプチサイズのお好み焼きです

〈調理例〉

電子レンジのみ

103705 冷凍 GMO 不分別

プチお好み焼 豚玉

250g(5枚入り)

400円(税込432円)

【賞味期間】365日 【アレルギー】卵 麦 (乳) (え) 238kcal/0.2g/100g ※直径約8cm



〈SD食品〉都奈良

北海道産のほたて貝柱を使用ほたてのうまみが詰まったクリームコロッケです

〈調理例〉

電子レンジのみ

103446 冷凍 GMO 不分別

レンジでほたて

クリームコロッケ 130g(5個)

720円(税込778円)

【賞味期間】90日 【アレルギー】卵 乳 麦 (え) (か) 463kcal/0.9g/1パック

〈札幌中一〉都北海道

北海道産のかぼちゃで作ったこだわりのかぼちゃコロッケです

こだわりパン粉
北海道産小麦を使った
自社製焼き立て
生パン粉使用

〈調理例〉

揚げる

103683 冷凍 GMO 不分別

サクサクほくほく

南瓜コロッケ 70g×10個

698円(税込754円)

【賞味期間】730日 【アレルギー】乳 麦 豆 158kcal/0.6g/100g

揚げ時間
175~180℃で
約6分



〈モリタ〉都北海道

北海道産秋鮭ととろ〜りチーズのハーモニー

フライパンでカリッと焼くだけ!

〈調理例〉

フライパン

103764 冷凍 GMO 不分別

フライパンでできる

鮭とチーズの

カリカリ包み 7個180g

471円(税込509円)

【賞味期間】120日 【アレルギー】乳 麦 212kcal/1.1g/100g



〈つかさ食品〉都千葉

小豆の煮汁のみで色付けしたひと口サイズのたわら形の赤飯です

北海道産もち米・大納言小豆使用

1個:約22g

〈盛りつけ例〉

103659 冷凍 GMO 不分別

たわら赤飯

(北海道大納言) 10ヶ入

550円(税込594円)

【賞味期間】366日 【アレルギー】乳 豆 194kcal/0.6g/100g



〈イナホ製菓〉都北海道

宮崎名物「肉巻おにぎり」のスティックタイプ
国産のうるち米のごはんを成形して国産の豚バラ肉で巻きました



肉巻おにぎり棒の長さ(串を含む):約14cm

〈宮崎エヌフーズ〉都宮崎

電子レンジ ポイル

103420 冷凍 GMO 不分別

肉巻おにぎり棒

250g(50g×5)

798円(税込862円)

【賞味期間】180日 【アレルギー】麦 豆 235kcal/1.5g/100g



〈調理例〉

青森県陸奥湾産のほたて貝を使用したうまみ溢れるほたて飯



〈渡辺水産〉都青森

103268 GMO 不分別

3合用

ほたて屋の

釜めしの素

200g(固形量120g)

650円(税込702円)

【賞味期間】365日 【アレルギー】麦 豆 75kcal/5.2g/100g



〈調理例〉

甘さを抑え梅本来の風味を大切に仕上げています

わけあってお得!!
無選別で多少のつぶれや破れがありますが、品質や味は通常品と変わりなく、お買得な商品です。

〈盛りつけ例〉

103284

紀州産南高梅

(つぶれ梅) 270g

1,700円(税込1,836円)

【賞味期間】180日 63kcal/8.4g/可食部100g

※原料価格の高騰により、310g→270gに規格を変更しました。



〈芝田商店〉都和歌山

梅本来の風味を生かしつつ糖分やはちみつでほどよい甘みに仕上げたはちみつ梅です

〈盛りつけ例〉

103292 GMO 不分別

紀州南高梅はちみつ梅

(無選別) 230g

1,550円(税込1,674円)

【賞味期間】180日 101kcal/7.7g/可食部100g

※原料価格の高騰により、値上げしました。



〈芝田商店〉都和歌山

国産の大根を燻して漬け込みました口いっぱいにくん製の香りが広がります

〈盛りつけ例〉

103306 GMO 不分別

いぶりがっこ 100g

650円(税込702円)

【賞味期間】150日 90kcal/4.8g/100g



〈秋田食産〉都秋田

千葉県産大豆を使って
とろ火でじっくり炊き上げました

千葉県産大豆・
北海道産昆布使用

103365 GMO
に
NO!
千葉の大豆で作った
とろ火炊き昆布豆 180g
398円(税込430円)
【賞味期間】90日 【アレルギー】麦 豆
280kcal/100g

〈盛りつけ例〉

割り干し大根の食感とゆずの豊かな風味が生きた
さっぱりした味わいが
あとを引くおいしさです

ぱりぱりっと
歯切れのよい
食感♪

国産割り干し大根・人参・
ゆず果汁使用

103276 GMO
不
分別
あとひき
ぱりぱり大根ゆず風味 140g
440円(税込475円)
【賞味期間】150日 【アレルギー】麦 豆
121kcal/100g

〈盛りつけ例〉

国産野菜と五目豆腐揚、うずらの卵等を
だして煮込んだおでんです

国産大根・こんにゃく・芋・
うずら卵・人参・昆布使用

103608 GMO
不
分別
旨だし
野菜屋の極みおでん 250g
550円(税込594円)
【賞味期間】91日 【アレルギー】卵 麦 豆
122kcal/1袋

〈盛りつけ例〉
電子レンジ ポイル

大根：1個
五目豆腐揚：1個
こんにゃく：1個
うずら卵：2個
人参：2～3個
結び昆布：1個

〈石川食品〉宮城

よもぎを練り込んだ、
見た目にもあざやかなもち

秋田県産もち玄米使用

7種類の雑穀を
加えました

雑穀

103314
よもぎ玄米切りもち 270g(6個)
500円(税込540円)
【賞味期間】365日 96kcal/1個(45g)

103322
雑穀玄米切りもち 270g(6個)
500円(税込540円)
【賞味期間】365日 101kcal/1個(45g)

〈調理例〉

個包装入

〈秋田白玉工業〉秋田

水戻しですぐ使える
サラダなどにもどうぞ!

約10倍に
戻ります

国産わかめ使用

103551
国内産
カットわかめ 60g
980円(税込1,058円)
【賞味期間】365日 186kcal/23.5g/100g

チャックシール付

〈ジャパンスパイス〉埼玉

みそ汁に
酢の物に

とろみを含んだ粘りと、
シャキッとした食感を
同時に楽しめます

宮城県石巻産あかもく使用

103438 冷凍
宮城産あかもく 100g
298円(税込322円)
【賞味期間】180日 【アレルギー】(え) (か)
14kcal/0.3g/100g

〈調理例〉

〈盛りつけ例〉

チャックシール付

〈瀬口商店〉宮城

北海道産根昆布を使用
使いやすい粉末にしました

調味料として、
みそ汁、おひたし、
だし巻きたまご、
納豆などに

103527
北海道産根昆布粉末 100g
1,580円(税込1,706円)
【賞味期間】365日 132kcal/8.6g/100g

〈盛りつけ例〉

〈キッスビー健全食〉東京

青森の熟成黒にんにく

チャックシール付

103501
お徳用わけあり
青森県産黒にんにく熟成 300g
1,980円(税込2,138円)
【賞味期間】180日 204kcal/0.2g/100g
※農産物のため、かたく感じる場合ややわらかく感じる場合など、
一粒一粒の食感や味わいが商品ごとに異なることがあります。

〈たから〉青森

わけあって **お得!!**
小さめサイズや形くずれ
のもの、皮むけている
ものなどを含みますが、
味は通常品と変わりなく、
たくさん入ってお買
得な商品です。

お召し上がり方
1日1、2片を目安に皮をむいてお
召し上がりください。においはあ
まり気にせず食べられます。

〈盛りつけ例〉

トルコで有機栽培されたざくろを
種までぎゅっとしぼったジュースです

103594
有機ざくろ
ジュース100% 710ml
1,500円(税込1,620円)
【賞味期間】395日 【アレルギー】(卵) (乳) (麦) (く) (豆)
60kcal/100ml

〈盛りつけ例〉

〈野田ハニー食品工業〉徳島

バジルソースの香りが
食欲をそそる、
たことえびをのせた
人気のシーフードピザ

PIZZAREVO

福岡県産小麦を使用した手作り☆窯焼きピザ

〈調理例〉

フライパン オープトースター

103799 冷凍 GMO
不分別

←直径→
約21cm

ピザレボ
海鮮トマトバジル

250g 922円(税込996円)

【賞味期間】300日 【アレルギー】乳 麦 え (卵) (か)
204kcal/100g ※たこはインド産、えびはベトナム産

PIZZAREVO 福岡

イタリア産のトマトソースに
4種類の濃厚なチーズを
トッピングしたピザ

〈調理例〉

フライパン オープトースター

103802 冷凍

←直径→
約21cm

ピザレボ
クワトロフォルマッジ・ロッソ

215g 922円(税込996円)

【賞味期間】300日 【アレルギー】乳 麦 (卵) (え) (か)
237kcal/100g

PIZZAREVO 福岡

イタリア産モッツァレラチーズの
うまみと完熟トマトの
フルーティな甘み

〈調理例〉

フライパン オープトースター

103811 冷凍

←直径→
約21cm

ピザレボ
極☆マルゲリータ

220g 922円(税込996円)

【賞味期間】300日 【アレルギー】乳 麦 (卵) (え) (か)
232kcal/100g

PIZZAREVO 福岡

北海道産じゃがいも、玉ねぎ、人参を使用
野菜のうまみを味わうハッシュドポテトです

〈調理例〉

電子レンジ フライパン 揚げる オープトースター

103721 冷凍 GMO
不分別

レンジでいつでも
ハッシュドポテト

276g (46g×6枚入り)

380円(税込410円)

【賞味期間】547日 【アレルギー】卵 74kcal/100g 0.4g/1枚 (46g)

クレドール食品 北海道

北海道芽室町で収穫されたえだまめを
収穫後4時間以内に急速冷凍し
鮮度とうまみを閉じ込めました

〈調理例〉

電子レンジ ボイル

103454 冷凍 GMO
にNO!

たっぷり!
500g

十勝めむろ産えだまめ 500g

780円(税込842円)

【賞味期間】547日 【アレルギー】豆 136kcal/100g 0.5g/100g

ジェイエイめむろフーズ 北海道

収穫後48時間以内に凍結
北海道十勝産の甘みの強い、
スーパースイートコーンです

〈盛りつけ例〉

加熱調理用

103462 冷凍 GMO
不分別

北海道十勝産
つぶつぶコーン 400g

738円(税込797円)

【賞味期間】180日 92kcal/100g

チャックシール付

札幌中一 北海道

国産小麦を使用した
冷凍パン

いつでもおうちで焼きたての
おいしさが味わえます!

〈ナチュラル(国産小麦パン)盛りつけ例〉

オープントースター

103772 冷凍 GMO
不分別

小麦の香りが感じられる
プレーンタイプのパンです

ナチュラル
(国産小麦パン)

オープントースター

103781 冷凍 GMO
にNO!

はちみつと国産豆乳を練り込んだ、
ほんのり甘いのはちみつ味のパンです

ハニーソイ
(はちみつ豆乳パン)

各3個 各348円(税込376円)

(共通) 【賞味期間】365日
ナチュラル: 【アレルギー】麦 (卵) (乳) (く) (豆) 112kcal/100g 0.4g/1個
ハニーソイ: 【アレルギー】麦 豆 (卵) (乳) (く) 120kcal/100g 0.4g/1個

ハニーソイには、はちみつを使用していますので、
1歳未満の乳児には与えないでください。

スタイルブレッド 群馬

素材の品質が“おいしさ”の証

デイリーフーズ「素材そのもの」のおいしさにこだわったフレッシュ感のあるジャム

長野県産のあんずを使い、
なめらかな口溶けに
仕上げたジャムです



〈あんず
イメージ〉

103942 GMO
不分別

こだわりの
長野県産あんず 145g

670円(税込724円)

【賞味期間】365日 180kcal/100g

長野県産のりんごを使用
ふじのシャキシャキ感とシナノゴールドの
さわやかな風味をブレンドしました



〈りんご
イメージ〉

103951 GMO
にNO!

こだわりの
長野県産りんご 145g

670円(税込724円)

【賞味期間】365日 163kcal/100g

使い方いろいろ!隠し味として
食塩を入れることで、
甘みを際立たせています

プリンに



おもちに

〈調理例〉

103926 GMO
にNO!

くろごまペースト 145g

565円(税込610円)

【賞味期間】365日 486kcal/100g 0.1g/100g

本製品には、はちみつを使用していますので、1歳未満の乳児には与えないでください。

デイリーフーズ 長野

発酵させることで、
素材の持つコクや
甘みを引き出したジャム



〈調理例〉

103934 GMO
にNO!

発酵ブルーベリー
ジャム 155g

485円(税込524円)

【賞味期間】270日 205kcal/100g

第28回
日本食糧新聞
新技術・食品開発賞
受賞



デイリーフーズ 長野



 農生産法人
 株式会社
 いっぷく堂

紅はるか特有のしっとりした食感と濃厚な甘さ、
 スイーツ感覚で食べられる干し芋です

千葉県
 原料使用

千葉県香取市産
 紅はるか使用

103845
 紅はるかの干し芋
 いっぷく堂の
 はるかさん 100g×2
1,138円 (税込1,229円)

2袋で
 お届け

〔賞味期間〕300日 303kcal/100g 〔農生産法人 いっぷく堂〕千葉県

温めてふわとろ食感を楽しんでも、解凍して
 シャーベット感覚でも濃い甘さが味わえる焼き芋です

千葉県
 原料使用

千葉県香取市産
 紅はるか使用

シャーベット
 でもどうぞ!

103837 冷凍
 紅はるかの焼き芋
 いっぷく堂のはるかさん 300g
648円 (税込700円)

〔賞味期間〕180日 127kcal/個 0.1g/100g 〔農生産法人 いっぷく堂〕千葉県

千葉県香取市産さつまいもを米油で揚げ、
 ほんのり塩味に仕上げた
 口あたりの軽いチップスです

千葉県
 原料使用

千葉県香取市産
 紅はるか使用

103853
 いっぷく堂
 おいもチップス 50g
550円 (税込594円)

チャックシール付

〔賞味期間〕90日 513kcal/個 1.3g/100g 〔農生産法人 いっぷく堂〕千葉県

国産の干し柿を使用した、
ひと口サイズの寒天です



〈盛りつけ例〉

103586 GMO 不分別 **目安個数：約15個**

干し柿寒天 200g(個包装紙込み)

500円(税込540円)

個包装入



◎やます命愛知

【賞味期間】180日 【アレルギー】豆(乳)(麦) 297kcal/100g

熊本県山江村産の栗を使用
栗本来の香りと食感が楽しめる栗きんとんです



【盛りつけ例】

103616 

栗きんとん 100g

980円 (税込1,058円)

【賞味期間】 90日 199kcal(当0.1g/1袋100g)



約10cm
約5.5cm

「やまえ堂」熊本

じっくり炊き上げた自家製小豆あんを、甘ゆでの赤えんどう豆を練り込んだ塩味のおもちで包みみました



国産もち米・小豆・赤えんどう豆使用

大福1個の大きさ：
縦 約9cm・横 約5cm・
高さ 約3cm

103489

冷凍 GMOにNO!

塩豆大福 2個
500円(税込540円)

箱サイズ：
縦 約12.5cm・
横 約12.5cm・
高さ 約4.7cm



（盛りつけ例）



（戸田屋）専・長野

【賞味期間】90日 【アレルギー】麦 豆（卵）（乳）（そ）（く） 161kcal/個0.8g/1個（75g）



西谷堂

明治25年創業
京都の新京極の名物
「西谷堂」の金つばです



〈盛りつけ例〉

103373

GMO
不分別

京極たらたら坂金つば

9個 **580**円(税込626円)



約14.7cm
約14.7cm

〔西谷堂〕京都

【賞味期間】30日 【アレルギー】麦(卵)(乳)(そ)(く)

274kcal/100g

上品な甘さの粒あんをしっとり
やわらかいシュー皮で包みました
日光土産の定番品です

**第十八回全国菓子
大博覧会大臣賞受賞**



(盛りつけ例)

個包装の大きさ：
縦 約10.2cm・
横 約5.5cm・
高さ 約1.5cm

103390 GMO
不分別

個包装入

ふる里のあけび 9個入

1,180円 (税込1,274円)

約25cm

←約17.2cm→

【賞味期間】60日 【アレルギー】卵 麦 58kcal/1個

「ふるさと」のあけび 栃木

白あんをカステラ風生地で包んで焼いた 昔懐かしい焼き饅頭 福岡県大牟田市の銘菓です



1個の大きさ：
直径 約5.5cm・
高さ 約3cm

〔盛りつけ例〕

103578

GMO
不分別

かすてら饅頭 8個

1,500

円(税込1,620円)

九州産鶏卵使用



約24cm

約13cm

〔大福商事〕福岡

本製品には、はちみつを使用していますので、1歳未満の乳児には与えないでください。

抹茶をコーティングした
すっきりした甘さの金平糖です



〈盛りつけ例〉

福岡県産
八女抹茶使用

103624 GMO
不分別

大人の金平糖 抹茶 30g

500円 (税込540円)



〈原野製茶本舗〉所福岡

【賞味期間】365日 【アレルギー】(麦) (豆) 117kcal/1袋 (30g)

ほんのり塩味、もちもち食感の生地と、
さつまいもとあんこの甘さが相まった
素朴なおいしさが魅力です



【調理例】
電子レンジ 蒸す

103641 **冷凍** **GMO**
不分別

九州産さつまいも・
北海道産小豆使用

熊本名物
いきなり団子(プレーン)
400g(80g×5個)
980円(税込1,058円)

【賞味期間】365日 【アレルギー】麦 208kcal◎0.5g/100g



＜コウヤマ＞飼熊本

小豆の味を生かした、
ひかえめな甘さのおはぎです



自然解凍
するだけ!

北海道十勝産小豆使用

〈盛りつけ例〉

103691

冷凍

GMO
不分別

和の職人 おはぎ 4個

481円(税込519円)

【賞味期間】 180日 236kcal/個 0.1g/100g



〈ゆのにに〉命新満

国産もち米を使用し、水あめで練り固めた昔懐かしいお菓子です
ひと口はおぼると国産大豆のきなこの風味が口いっぱいに広がります

2袋でお届け

黒糖きなこ

きなこ

個包装入

〈ゆかり堂製菓〉御秋田

103349 GMO 不分別 1本当たりの長さ：約5cm
手作り黒糖きなこ棒 7本×2袋
540円(税込583円) 【賞味期間】120日 【アレルギー】豆(卵)(乳)(麦)(落) 43kcal/1本(11g)

103331 GMO 不分別 1本当たりの長さ：約5cm
手作りきなこ棒 7本×2袋
540円(税込583円) 【賞味期間】120日 【アレルギー】豆(卵)(乳)(麦)(落) 44kcal/1本(標準11g)

乾燥する季節の強い味方
季節の変わり目など体調を崩しやすい時期に
おすすめ!

昔ながらの製法で作られたのだ餠

〈盛りつけ例〉

103381 GMO 不分別
大根生姜のだ餠 直火炊き
110g(個包装含)
380円(税込410円) 【賞味期間】365日 【アレルギー】(麦)(豆) 377kcal/100g

〈神谷製菓〉御茨城

渋みの中にほんのりした甘さを感じる
抹茶に仕上げました

天ぷら塩に混ぜて!

アイスクリームにも!

〈調理例〉

京都府産緑茶使用

チャックフシール付

103519 イメージ
宇治抹茶 150g
1,200円(税込1,296円) 【賞味期間】180日

〈藤二商会〉御京都

イタリア産の栗を使用した、
口あたりのなめらかなひと口サイズのモンブラン

イタリア産の栗とバター、
生クリーム、ラム酒で
味わい深く仕上げた、
おとなの栗スイーツです。

1個の大きさ:
縦 約4cm・
横 約3.2cm・
高さ 約2.5cm

103543 GMO 不分別 イメージ
イタリア栗の
ひとくちモンブラン 4個
620円(税込670円) 【賞味期間】60日 【アレルギー】乳(卵)(麦)(そ)(く) 76kcal/1個(24g)

アルコールを使用しておりますので、お子さまやお酒に弱い方、妊娠・授乳期の方、運転時などにはご注意ください。

〈戸田屋〉御長野

ごぼう茶に玉ねぎの皮と菊芋をブレンド
渋みやえぐみが少ない、すっきりした味わい

お湯出し 水出し
◀ 両用タイプ ▶

103535
国産素材の
ごぼう玉ねぎ菊芋茶
40g(2g×20包)
1,250円(税込1,350円) 【賞味期間】730日 【アレルギー】(そ)(豆) 267kcal/包0.1g/茶葉100g、抽出液：1kcal/100ml
※1包でマグカップ2～3杯お飲みいただけます。

国産ごぼう・玉ねぎ・菊芋使用

チャックフシール付

〈水宗園本舗〉御長野

～お茶の里山 静岡・清水吉原～

自園・自製茶販売
五村上園

村上園のお茶は、昭和49年より、栽培期間中農薬・化学肥料を使用しておりません。BMW技術を取り入れた農法(B:バクテリア、M:ミネラル、W:天然水)を導入し、堆肥、活性水を利用した土づくりにこだわり栽培しています。2006年には全園場場で有機認証取得。資材にも遺伝子組換えの物の混入を防ぐため分別生産流通管理を行い、環境にやさしい安心、安全な農産物を生産しています。ぜひ一度お試ください。

ホームページ
村上園 静岡 検索

Instagram
murakami_en 検索

〈村上園〉御静岡

店主の「ひとことコラム」
お茶の時間

新年のごあいさつ
あけましておめでとうございます。新しい年を迎え、今年もまた新たな気持ちでスタートします。
振り返ると、昨年は異常気象に左右された一年でした。春は雨が少なく気温も低かったため、茶葉の新芽は例年よりゆっくりと成長し、収穫と製造が始まったのは4月末ごろでした。そして5月に入ると一転して気温が急上昇し、作業は深夜まで続く慌ただしい日々となりました。さらに初夏以降は猛暑日が続く、雨量も極端に少なく、7～8月の降水量は平年の10%以下という異常事態に。乾燥する日が続いたことで夏の茶葉は伸びず、休眠状態のまま秋へ突入しました。本来10月に収穫する秋冬番茶は、約1カ月遅れたうえに収穫量も減少してしまいました。
これらの状況を踏まえると、やはり地球温暖化の影響を無視することはできません。今年とはくに夏場の高温対策を優先し、天候に振り回されない栽培体制づくりを進めていきたいと考えています。本年もどうぞよろしくお願いいたします。

お茶にこだわる方には1ランク上のお茶を!

甘みとすっきり感のバランスがよく、
口あたりもまろやかです。

水出し上煎茶で
すっきりとした
うまみを味わう

103861 JAS (財)自然農法センター
村上園の
有機上煎茶 200g
2,100円(税込2,268円) 【賞味期間】365日

湯温を気にせず
抽出できる
普段使いに
おすすめです!

最盛期に収穫し、味・
香りのバランスがよい
お茶です。常用として
お使いください。

103870
村上園の
有機煎茶 200g
1,280円(税込1,382円) 【賞味期間】365日

村上園の使いやすいティーバッグ

ほうじ茶はカフェイン含有が
少ないのが特徴。熱いお湯で
抽出して飲むのがおすすめです

チャックフシール付

103888
ほうじ茶
ティーバッグ
75g(2.5g×30袋)
710円(税込767円) 【賞味期間】365日

一番茶を使用しているため、
お湯の温度によって
さまざまな味が楽しめます

チャックフシール付

103896
緑茶
ティーバッグ
75g(2.5g×30袋)
850円(税込918円) 【賞味期間】365日

有機粉末緑茶

お湯を注いで溶かすだけ
手軽にどこでも楽しめるお茶
マグカップ使い切りサイズ

チャックフシール付

103900 JAS (財)自然農法センター
有機粉末緑茶
スティックタイプ 16g(0.8g×20本)
600円(税込648円) 【賞味期間】365日

300g入りの お徳用

上級茶と通常のお茶を
ミックスした徳用茶です。

103918
徳用茶
村上園の山里 300g
1,550円(税込1,674円) 【賞味期間】365日
※原料価格の高騰により、値上げしました。

恵那清月堂

国産栗を使った栗あんを静岡県産抹茶あんで包み、一つひとつ茶巾でしぼった抹茶栗きんとん。栗の甘さと抹茶の風味がマッチした一品です。

新登場!

〈恵那清月堂〉静岡

1個の大きさ: 縦 約4cm・横 約4cm・高さ 約2.5cm

103497 GMO不分別

抹茶栗きんとん 22g×6個

1,500円(税込1,620円)

【賞味期間】30日 55kcal/1個22g

原材料名: 白あん(生あん、砂糖、水飴)(国内製造)、栗(国産)、砂糖、マルトース(麦芽糖)、抹茶ペースト

〈盛りつけ例〉

お失にいただきました!

口の中でほろっと崩れる食感と、栗の風味と深みのある抹茶の味わいがぜいたくな栗きんとんです。抹茶の緑と栗の黄金色もきれいで気分が上がります。優雅なお茶の時間にどうぞ!

パルズダイニング商品担当 高橋

養鶏農場が作った、卵をたっぷり使った昔懐かしい素朴な味わいのせんべいです。

国産鶏卵使用

〈盛りつけ例〉

103560 GMO不分別

鶏卵われせんべい 150g

398円(税込430円)

【賞味期間】120日 【アレルギー】卵 麦 豆(乳) 418kcal/100g 0.8g/100g

本製品には、はちみつを使用していますので、1歳未満の乳児には与えないでください。

チャックシール付

〈深川養鶏農業協同組合〉静岡

ゆずの香りとチョコレートの苦みがマッチしたお菓子です。

宮崎県産 ゆず果皮の香り

2個セットでお届け

チャックシール付

〈農業生産法人 すき特産〉静岡

103357 GMO不分別

ゆずピール チョコチョコチップ 30g×2個セット

480円(税込518円)

【賞味期間】365日 【アレルギー】乳 豆 137kcal/1袋(30g)

〈盛りつけ例〉

白あんをシナモン風味の生地で包み、さつまいもの形に整えてソフトに焼き上げたおまんじゅうです。

北海道産大手七豆、国産小麦粉・鶏卵使用

1個の大きさ: 縦 約6cm・横 約4.5cm・高さ 約3cm

〈こまつ製菓〉静岡

103411 GMO不分別

ニッキポテト 5個

398円(税込430円)

【賞味期間】30日 【アレルギー】卵 麦 86kcal/1個

※本品は原料に芋類を使用していません。 ※本品はニッキではなくシナモンを使用しています。

〈盛りつけ例〉

フラクトオリゴ糖

おなかの環境を良好に保つ甘味料

日本オリゴの「フラクトオリゴ糖」は国産てんさい糖を発酵させて作られたオリゴ糖です。

てんさい糖 (さとう大根)

大切な腸内細菌のバランス、善玉菌を優勢に。

フラクトオリゴ糖が腸内善玉菌の有用栄養源になります。

善玉菌が増え、便を腐敗性から発酵性にし、悪玉菌(有害物)を減らします。

理想的な腸内フローラ

使用簡単!! 例えば...

飲み物に ヨーグルトに 牛乳に 料理に

消費済許可 特定保健用食品

■フラクトオリゴ糖シロップ(15g/日)の摂取による善玉菌の割合の変化

摂取前 17.5%

摂取中(14日目) 39.8%

14日間のフラクトオリゴ糖の摂取で善玉菌の割合が約20%高まりました。

善玉菌 ビフィズス菌、乳酸菌 その他

※健康な成人男女7名による試験(平均値) メーカー実施試験報告1992年

きびブラウン 3つのこだわり

国産原料へのこだわり

鹿児島県・沖縄県のさとうきび使用。

風味へのこだわり

さとうきび本来のやさしい風味を生かしました。くせのある不純物等を抑えたさわやかで、よりよいコク味が特徴です。

健康へのこだわり

フラクトオリゴ糖を40%含有。カロリーは砂糖の約50%。添加物不使用。

103977

フラクトオリゴ糖 きびブラウン

700g×2本セット

1,558円(税込1,683円)

【賞味期間】730日 16kcal/7.5g 【次回予定】5月3回

※こちらの商品はトクホ(特定保健用食品)ではありません。 ※食生活は、主食、主菜、副菜を基本に、食事のバランスを。 ※1日の摂取目安: 7.5g(小さじ2杯程度)

機能性表示食品(機能性関与成分: フラクトオリゴ糖...3.0g)

本品にはフラクトオリゴ糖が含まれています。フラクトオリゴ糖は善玉菌として知られているビフィズス菌を増やして腸内環境を整えること、またお通じが気になる方(便秘傾向者)の便通を改善することが報告されています。【届出番号H1313】

シロップ7.5g中フラクトオリゴ糖 3.0g を含みます

細口キャップで使いやすい

日本オリゴ 静岡

アレルギーの表示を行っています。

※アレルギーのある方は、商品包材の表示を必ずご確認ください。

表示品目	卵	乳	小麦	そば	落花生	えび	かに	くるみ	大豆
表示方法	卵	乳	麦	そ	落	え	か	く	豆

原材料に特定原材料8品目と大豆が含まれている商品には、その品目名を略称で表示しています。

※大豆を除く特定原材料に準ずる19品目については、表示していません。 ※コンタミネーション表示については、特定原材料8品目と大豆で、かつ製造者から情報提供をいただいた商品のみ表示となっています。(乳)(そ)のように()で表示しています。

遺伝子組換え表示

遺伝子組換え対象作物を使用していない商品および育種・選別には表示しません。 ※GMOとは、Genetically Modified Organisms(遺伝子組換え作物)の略称です。 1次原料の構成比が5%以上を主原料、5%未満を副原料とします。(水を除いた構成比)

不使用	GMO不使用	主原料および副原料において遺伝子組換え原料を排除し、検査においても不検出の商品
GMOにNO!	GMOにNO!	生産・流通・製造段階において遺伝子組換え原料を排除した商品。主原料および副原料いずれかで遺伝子組換えの混入をため、分別生産流通管理している商品。 ※ただし主原料が分別の場合は、分別

GMOにNO!	GMOにNO!	牛乳、鶏卵、鶏肉等の飼料において遺伝子組換え作物の混入を防ぐため分別生産流通管理している商品
副原料	GMOにNO!	原料のなかで水を除く、構成比が5%以上のものは対象外の原料を使用しているが、5%未満の原料に分別別の原料が使われている
不分別	GMOにNO!	原料のなかで水を除く、構成比が5%以上のものに、分別別の原料が使われている

電子レンジ	フライパン
揚げ物	オーブントースター
ボイル	電子レンジのみ
蒸す	

水産、畜産、冷凍食品、惣菜食品の加工済食品に表示